

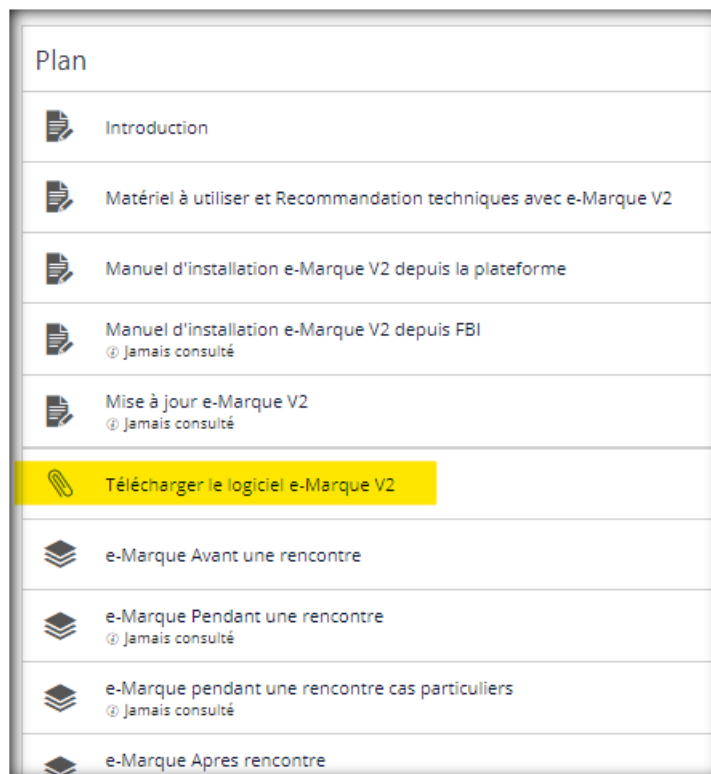
PROCEDURE D'INSTALLATION E-MARQUE V2



Etape 1

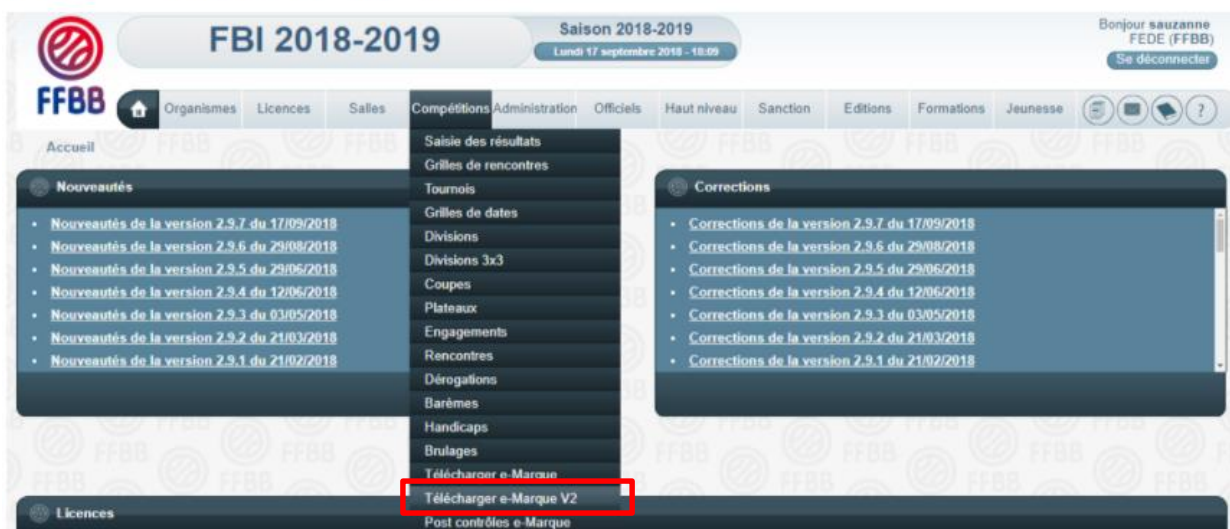
Récupérer le fichier d'installation (deux possibilités)

- 1) Sur la plateforme de formation sporteef.com en suivant votre parcours e-Learning de formation e-Marque V2, ou



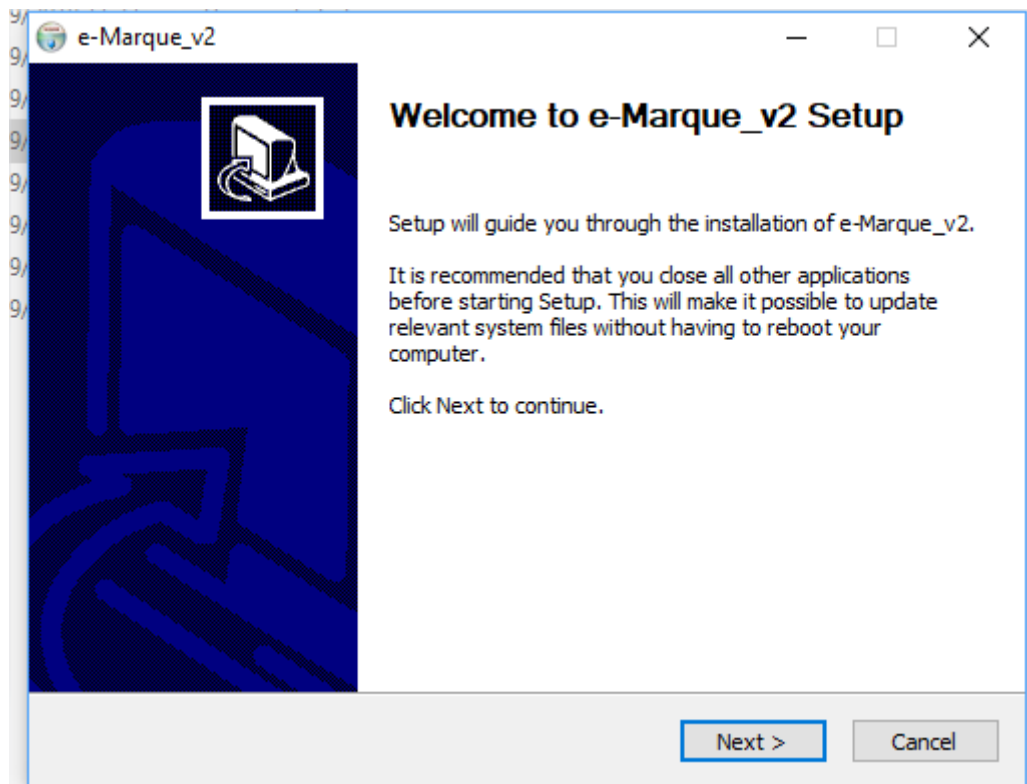
- 2) Dans FBI avec les identifiants d'un club ou d'un officiel

1. Votre Club télécharge l'application depuis FBI



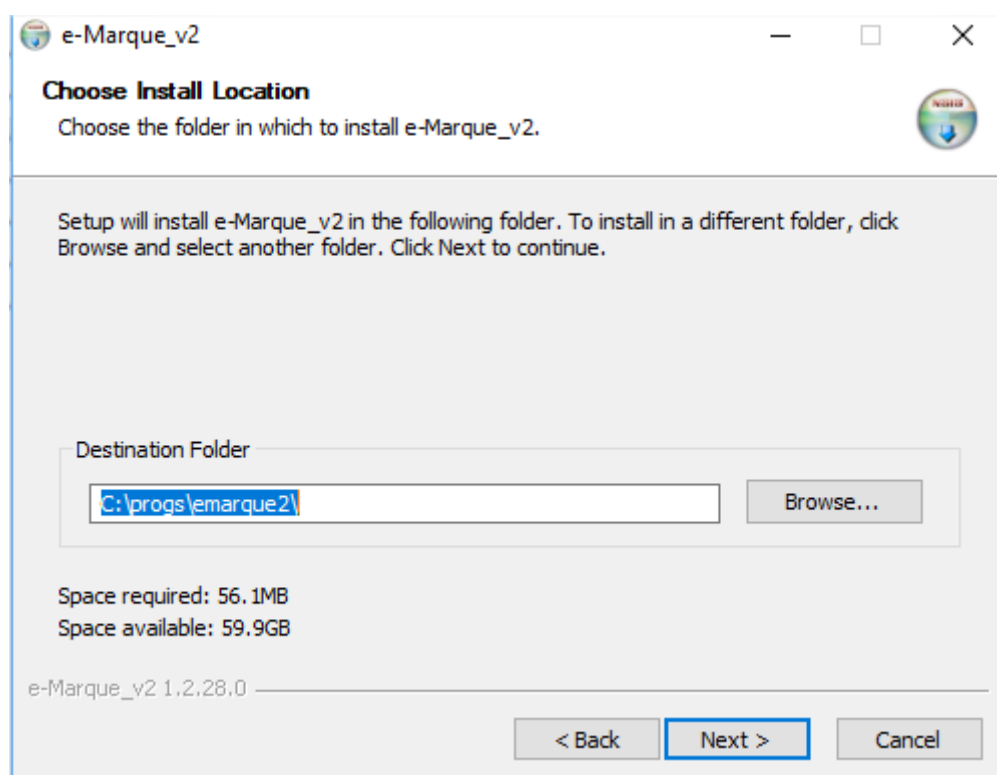
Etape 2

Double-cliquer sur le fichier reçu. L'écran suivant devrait apparaître :



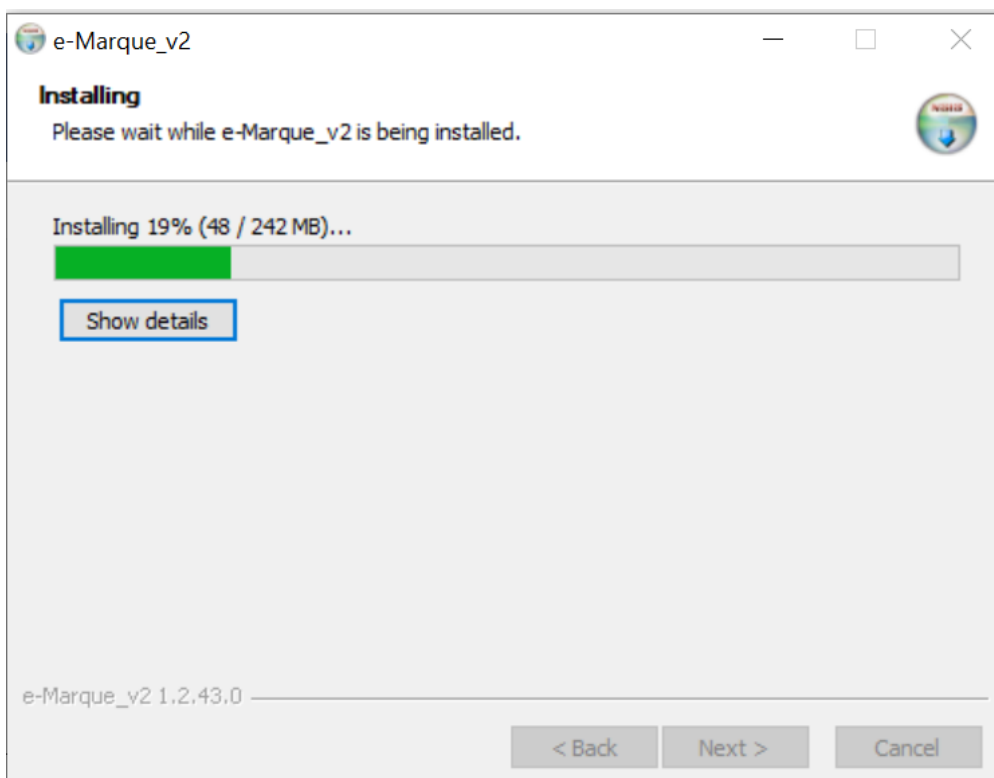
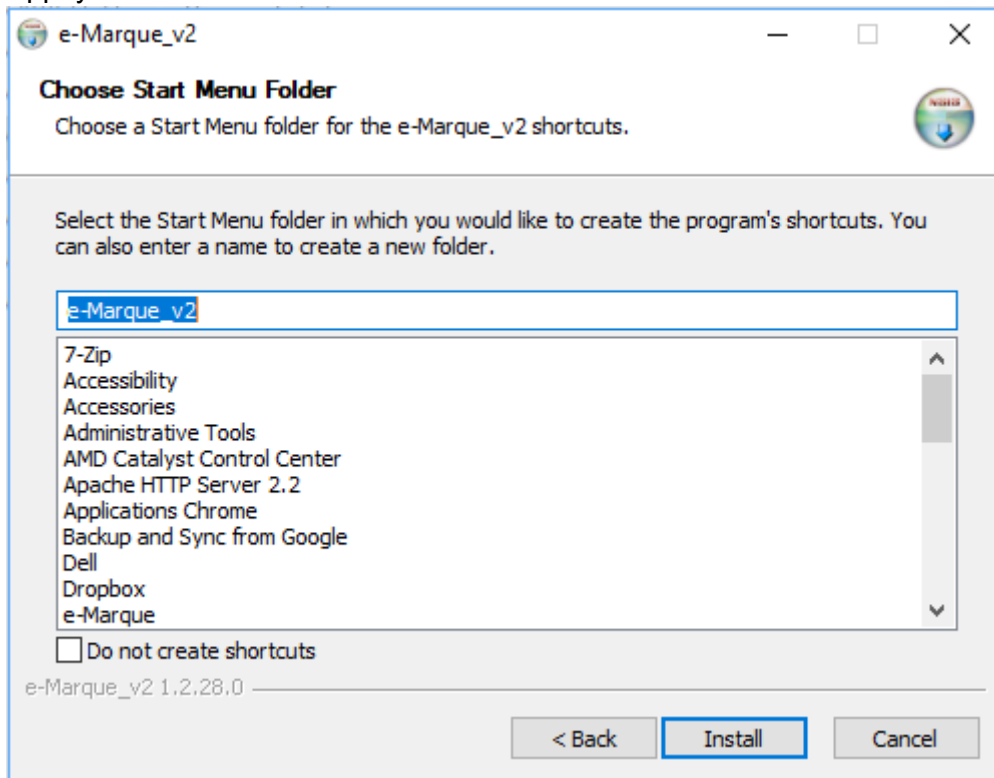
Etape 3

Choisir le répertoire d'installation : il est important de l'installer dans un répertoire vierge indépendant de toute ancienne version d'e-Marque (et notamment de la V1)



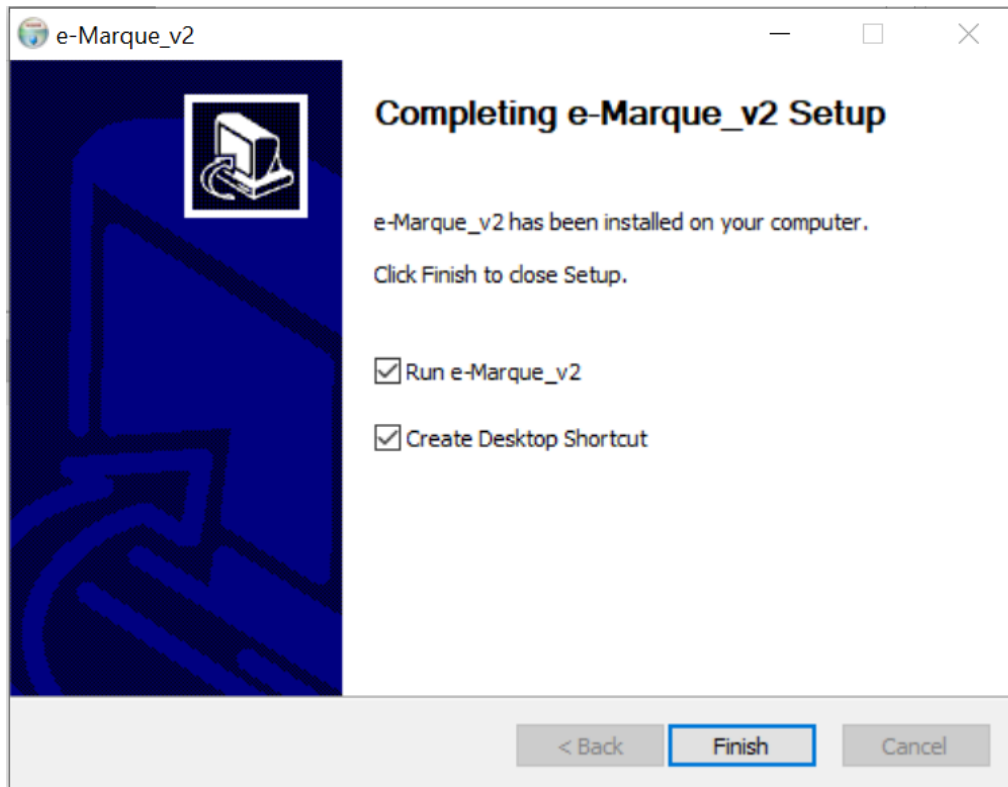
Etape 4

Appuyer sur 'Install'



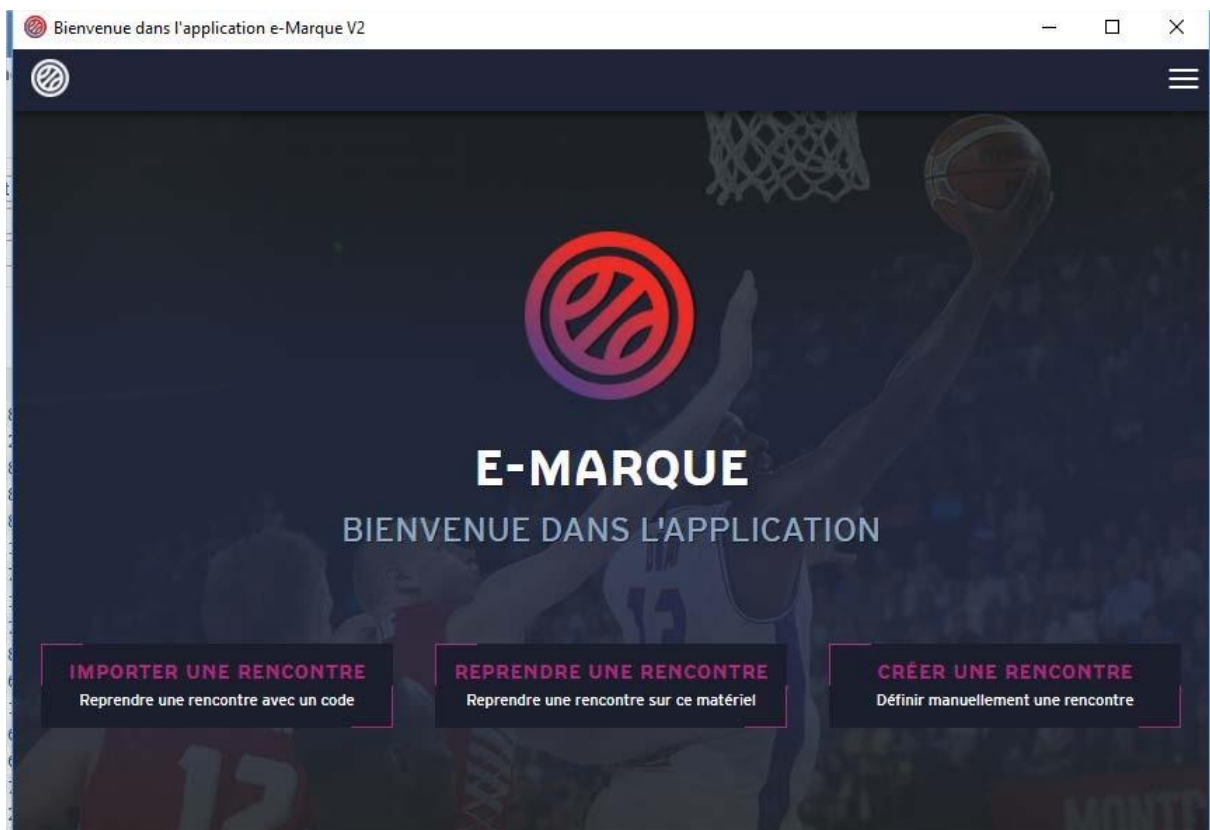
Etape 5

Laisser les 2 cases cochées : ses 2 options possibles sont pour créer le raccourci sur le bureau et exécuter l'application une fois l'installation finie.



Etape 6

Si aucune erreur n'est survenue l'application devrait se lancer



Et un raccourci doit être présent sur votre bureau (sauf si vous avez décoché l'option)

